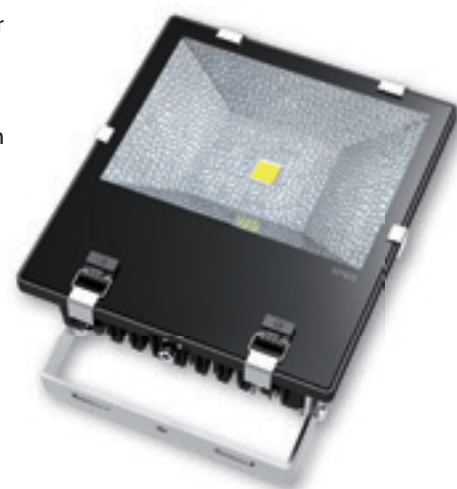


Die Geräte der GIGALICHT TP (Top Performance) Serie ersetzen herkömmliche Halogenfluter und sind vielseitig einsetzbar.

Da unsere Fluter bevorzugt im Außenbereich eingesetzt werden, sind alle gelieferten Fluter der TP Serie konsequenterweise wasserresistent und dadurch besonders langlebig. Gerade im Außenbereich ist dies absolut erforderlich.



- ⊗ 19,4 x 25,3 x 9,5 cm (B/H/T)
- ⊗ Abstrahlwinkel 120°



GIGALICHT Fluter TP

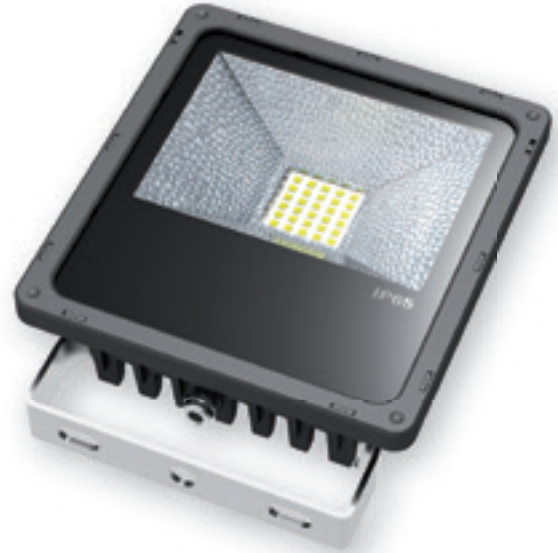
Artikelnummer	Gewicht	Lumen	Lichtfarbe	Stromverbrauch pro Stunde	(ersetzt)*
GL-TP02-30W	2,35 kg	3.900 lm	3.000-6.500 K	30 Watt	100 Watt

* zzgl. Stromverbrauch KVG/EVG

GIGALICHT FLUTER TP SERIE



- ⊗ Lichtfarbe 3.000 - 6.500 K
- ⊗ Abstrahlwinkel 120°

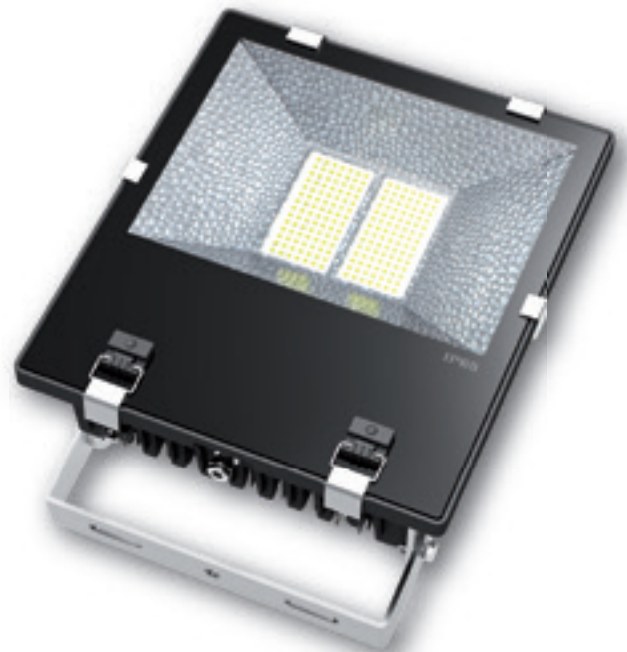


GIGALICHT Fluter TP

Artikelnummer	Gewicht	Maße	Lumen	Stromverbrauch pro Stunde	(ersetzt)*
GL-TPO2-50W	2,35 kg	19,4 × 25,3 × 9,5 cm	6.000-6.500 lm	50 Watt	200 Watt
GL-TPO2-70W	4,1 kg	25 × 29,1 × 11,6 cm	8.400-9.100 lm	70 Watt	300 Watt
GL-TPO2-100W	6,3 kg	27,2 × 35 × 18,7 cm	12.500-13.000 lm	100 Watt	400 Watt



- ⊗ Lichtfarbe 3.000 - 6.500 K
- ⊗ Abstrahlwinkel 120°



GIGALICHT Fluter TP

Artikelnummer	Gewicht	Maße	Lumen	Stromverbrauch pro Stunde	(ersetzt)*
GL-TPO2-150W	9 kg	31 × 37,5 × 18,7 cm	19.800-21.000 lm	150 Watt	600 Watt
GL-TPO2-200W	9 kg	34 × 40 × 18,7 cm	28.500-30.000 lm	200 Watt	800 Watt

* zzgl. Stromverbrauch KVG/EVG

GIGA LICHT®

TEL +49 (0) 5971 8081710
FAX +49 (0) 5971 8081711

Birkenallee 121
D-48429 Rheine

info@gigalicht.de
www.gigalicht.de