



## ANWENDUNGSGEBIETE

Unsere VDE zertifizierten GIGALICHT LED T8 Röhren ersetzen herkömmliche Leuchtstoffröhren und können in allen Arten von Büros, Hallen, Fabrikationsbereichen, Gewächshäusern, Garagen, Korridoren, Shops uvm. eingesetzt werden.

Durch die hohen Lumenleistungen können GIGALICHT T8 Röhren nicht nur in allen Bereichen eingesetzt werden, sondern erfüllen auch die arbeitsrechtlichen Vorschriften nach DIN Norm EN 12464-1. Und durch die

gleichmäßige Lichtverteilung bei hoher Lichtleistung vermeiden Sie mit GIGALICHT T8 Röhren auch die 3 größten Probleme der Leuchtstoffröhre: Flackern, Leuchtkraftverlust und Lichtfarblichkeit.

Das Beste aber ist, dass Sie durch den Entfall des bisherigen konventionellen oder elektronischem Vorschaltgerätes (KVG/EVG) durch unseren integrierten Starter noch einmal bis zu 20 Watt je Röhre pro Stunde an Strom einsparen können. Mit Amortisationszeiten von teilweise unter einem Jahr sind GIGALICHT T8 Röhren ein schnelles und einfaches Mittel, Ihre Energiekosten dauerhaft zu senken.

## KENNZEICHNUNGEN



## KURZBESCHREIBUNG

Treiber

LED



Versicherung



württembergische

Optionale Steuerung



- 180° rotierbare Endkappe, für opt. Ausleuchtung
- Schutzart: IP20
- Arbeitstemperatur: -30° C bis +55° C
- Farbwiedergabeindex (CRI): >83
- Lebensdauer: L80/B10 bei 50.000 Betriebsstunden
- Blendwert: UGR ≤ 19
- Performance Faktor: ≤ 0,9
- Lieferumfang: Dummy Starter





## PRODUKTINFORMATIONEN Transparent

	GL-T8-10-S50T	GL-T8-90-14S50T*	GL-T8-120-18S50T	GL-T8-150-22S50T	GL-T8-150-30S50T
Wattage (Leistung)	10 Watt	14 Watt	18 Watt	22 Watt	30 Watt
Lichtfarbe (in Kelvin)	3000 / 4000 / 5000 / 6000 K	3000 / 4000 / 5000 / 6000 K	3000 / 4000 / 5000 / 6000 K	3000 / 4000 / 5000 / 6000 K	3000 / 4000 / 5000 / 6000 K
Lichtstrom (± 5% Toleranz)	1.450 Lumen	2.050 Lumen	2.750 Lumen	3.550 Lumen	4.800 Lumen
Lichtstrom-Effizienz	145 LM / Watt	145 LM / Watt	150 LM / Watt	160 LM / Watt	160 LM / Watt
Durchmesser/ Länge (in mm)	∅ 26mm / 600 mm Länge	∅ 26mm / 900 mm Länge	∅ 26mm / 1200 mm Länge	∅ 26mm / 1500 mm Länge	∅ 26mm / 1500 mm Länge
Abstrahlwinkel	120°	120°	120°	120°	120°
Anzahl LED	72	84	208	286	364
Leuchtbetriebs-Wirkungsgrad (LOR)	>97%	>97%	>97%	>97%	>97%



## PRODUKTINFORMATIONEN Milchglas

	GL-T8-10-S50M	GL-T8-90-14S50M*	GL-T8-120-18S50M	GL-T8-150-22S50M	GL-T8-150-30S50M
Wattage (Leistung)	10 Watt	14 Watt	18 Watt	22 Watt	30 Watt
Lichtfarbe (in Kelvin)	3000 / 4000 / 5000 / 6000 K	3000 / 4000 / 5000 / 6000 K	3000 / 4000 / 5000 / 6000 K	3000 / 4000 / 5000 / 6000 K	3000 / 4000 / 5000 / 6000 K
Lichtstrom (± 5% Toleranz)	1.450 Lumen	2.000 Lumen	2.700 Lumen	3.500 Lumen	4.700 Lumen
Lichtstrom-Effizienz	145 LM / Watt	145 LM / Watt	150 LM / Watt	160 LM / Watt	160 LM / Watt
Durchmesser/ Länge (in mm)	∅ 26mm / 600 mm Länge	∅ 26mm / 900 mm Länge	∅ 26mm / 1200 mm Länge	∅ 26mm / 1500 mm Länge	∅ 26mm / 1500 mm Länge
Abstrahlwinkel	120°	120°	120°	120°	120°
Anzahl LED	72	84	208	286	364
Leuchtbetriebs-Wirkungsgrad (LOR)	>97%	>97%	>97%	>97%	>97%

\* baugleich mit den anderen Modellen, ohne gesonderte VDE Zertifizierung



## OPTIONAL GEGEN AUFPREIS LIEFERBAR:

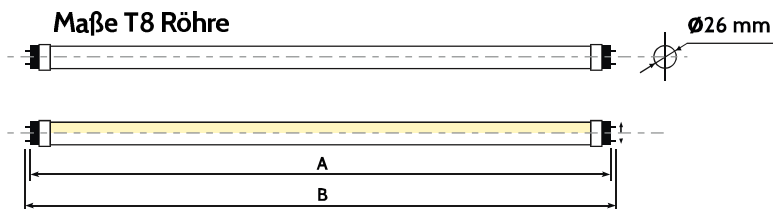
- dimmbare Ausführung
  - mit Bewegungsmelder
- mit 80° oder 240° Abstrahlwinkel
  - T5 Sockel (Ø T5: 22mm bitte gesondert anfragen)



## SONDERARTIKEL

T8 Lebensmittelbeleuchtung, pink. In allen Größen lieferbar

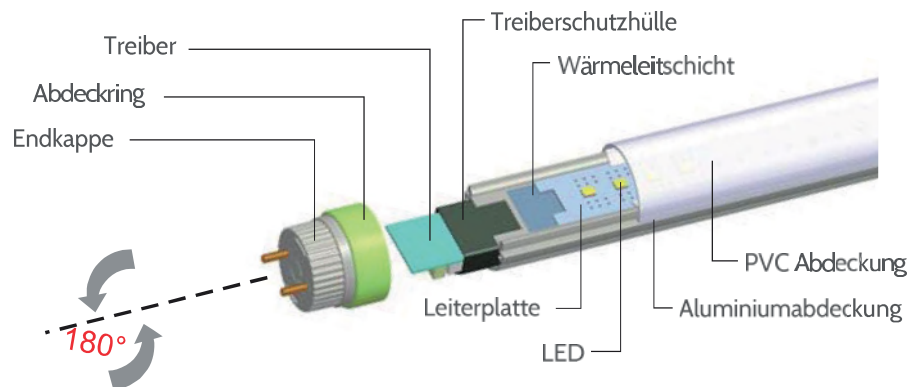
## TECHNISCHE SPEZIFIKATIONEN



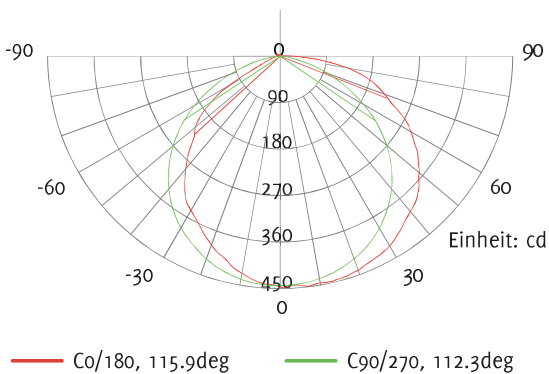
Länge	A (mm)	B (mm)
60 cm	589	603
90 cm	901	911
120 cm	1198	1212
150 cm	1489	1512

**Größtoleranz: ± 1 mm**

### Aufbau T8 Röhre



## LICHTVERTEILUNGSKURVE



## BELEUCHTUNGSMESSUNG

Testmessung GL-T8-150-22S50M  
mit 115° Abstrahlwinkel

Distanz zur Lichtquelle	Lux
1 m	1086 lx
2 m	482 lx
3 m	285 lx
4 m	116 lx
5 m	85 lx

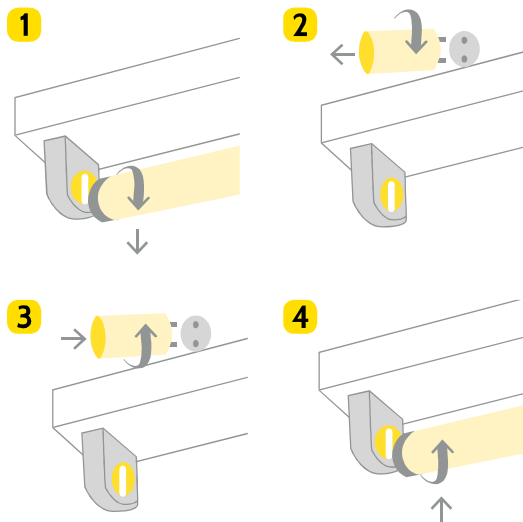


## BEDIENUNGSANLEITUNG

### FÜR LEUCHTEN MIT ANALOGEM VORSCHALTGERÄT (KVG/VVG)

**Achtung:**

- Bitte lesen Sie die Bedienungsanleitung vollständig, bevor Sie die LED-Röhre installieren.
- Entsorgen Sie bitte die Austauschröhren und das Produkt gemäß den gesetzlichen Vorschriften.
- GIGALICHT® LED-Röhren können die lichttechnischen Eigenschaften einer Installation verändern, eine lichttechnische Überprüfung wird empfohlen



- 1** Strom abschalten  
Ausbau der alten Leuchtstoffröhre durch Drehen um 90°
  - 2** Ausbau des alten Starters durch Drehen um 90°
  - 3** ggfs. Startersatz (Dummy-Starters) einsetzen und arretieren
  - 4** GIGALICHT® LED-Röhre einsetzen und um 90° drehen
- Strom einschalten

### FÜR LEUCHTEN MIT ELEKTRONISCHEM VORSCHALTGERÄT (EVG)

**Achtung:**

Der Umbau der Leuchte sollte nur von geschultem Fachpersonal durchgeführt werden. Die Verantwortung von technischen und sicherheitsrelevanten Folgen der umverdrahteten Leuchte geht auf den Umrüster über! Die umverdrahtete Leuchte darf nicht mit herkömmlichen Leuchtstoffröhren betrieben werden und sollte entsprechend markiert werden. Der Installateur, der die Installation durchgeführt hat, übernimmt die gesetzliche Verantwortung der umgebauten Leuchte!

Strom abschalten

Das elektronische Vorschaltgerät muss nach der nachfolgenden Anleitung entfernt oder überbrückt werden.

Bitte achten Sie beim Einsetzen der Röhre auf deren Ausrichtung (Markierung AC Input).

